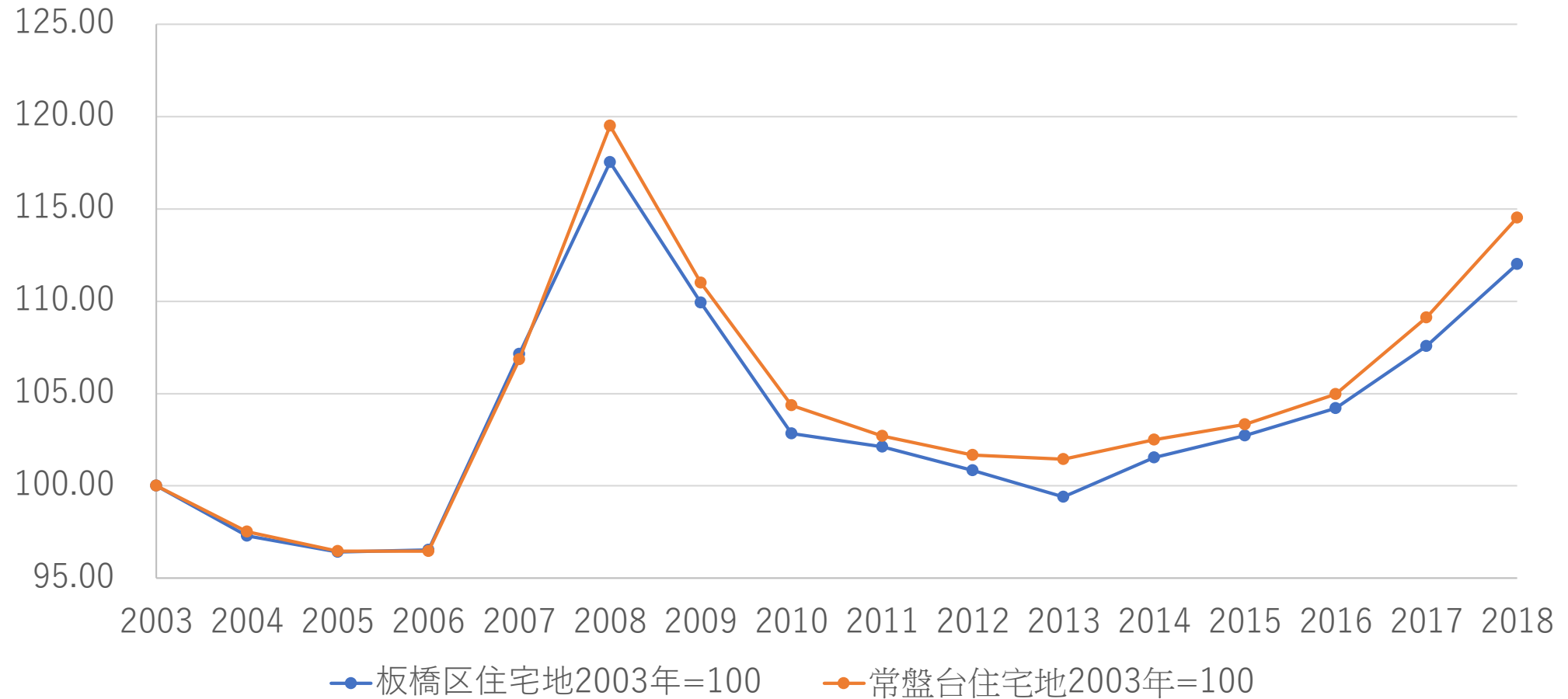


図1 住宅地価格の推移



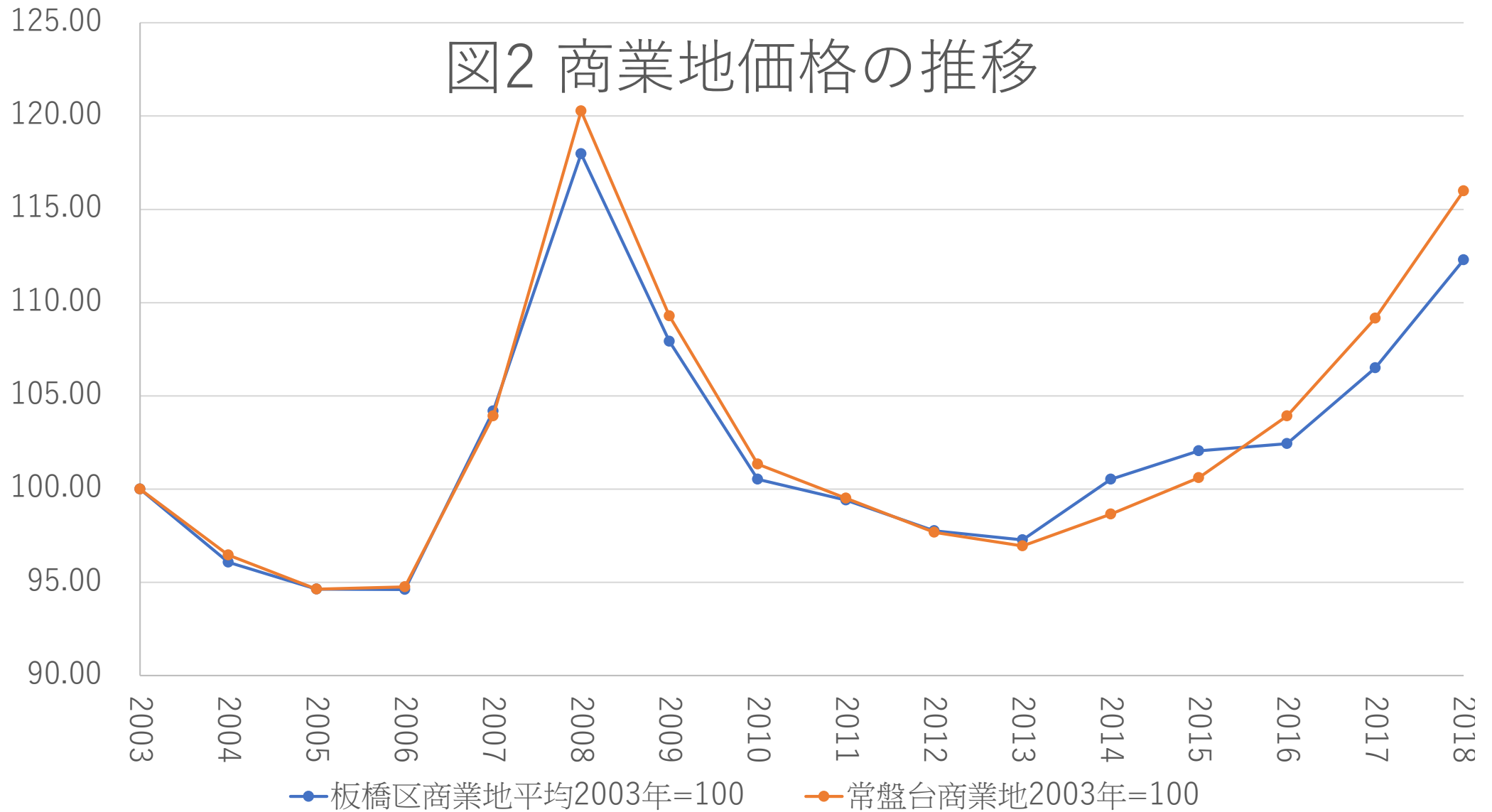
出所：国土交通省地価公示を基に中湖作成

表1 常盤台住宅地 地価公示価格推移

表1	板橋区住宅地 2003年=100	常盤台住宅地 2003年=100	板橋区住宅地 平均(円/㎡)	板橋区住宅地 前年比	板橋-3 常盤台 住宅地(円/㎡)	常盤台住宅地 前年比
2018	112.01	114.52	391,800	4.12%	552,000	4.94%
2017	107.58	109.13	376,300	3.24%	526,000	3.95%
2016	104.20	104.98	364,500	1.45%	506,000	1.61%
2015	102.72	103.32	359,300	1.15%	498,000	0.81%
2014	101.54	102.49	355,200	2.16%	494,000	1.02%
2013	99.40	101.45	347,700	-1.42%	489,000	-0.20%
2012	100.83	101.66	352,700	-1.26%	490,000	-1.01%
2011	102.12	102.70	357,200	-0.70%	495,000	-1.59%
2010	102.83	104.36	359,700	-6.45%	503,000	-5.98%
2009	109.92	111.00	384,500	-6.47%	535,000	-7.12%
2008	117.52	119.50	411,100	9.69%	576,000	11.84%
2007	107.15	106.85	374,800	10.99%	515,000	10.75%
2006	96.54	96.47	337,700	0.12%	465,000	0.00%
2005	96.43	96.47	337,300	-0.88%	465,000	-1.06%
2004	97.28	97.51	340,300	-2.72%	470,000	-2.49%
2003	100.00	100.00	349,800	-3.61%	482,000	-3.60%

出所：国土交通省地価公示を基に中湖作成

図2 商業地価格の推移



出所：国土交通省地価公示を基に中湖作成

表2：常盤台商業地 地価公示価格の推移

表2	板橋区商業 地平均2003 年=100	常盤台商業 地2003年 =100	板橋区商業地 平均(円/m ²)	板橋区商業 地 前年 比	板橋5-9常盤 台駅前(円/m ²)	常盤台商業 地 前年比	板橋区2003 年比
2018	112.28	116.00	624,300	5.44%	950,000	6.26%	12.28%
2017	106.49	109.16	592,100	3.97%	894,000	5.05%	6.49%
2016	102.43	103.91	569,500	0.37%	851,000	3.28%	2.43%
2015	102.05	100.61	567,400	1.52%	824,000	1.98%	2.05%
2014	100.52	98.66	558,900	3.35%	808,000	1.76%	0.52%
2013	97.27	96.95	540,800	-0.50%	794,000	-0.75%	-2.73%
2012	97.75	97.68	543,500	-1.66%	800,000	-1.84%	-2.25%
2011	99.41	99.51	552,700	-1.11%	815,000	-1.81%	-0.59%
2010	100.52	101.34	558,900	-6.85%	830,000	-7.26%	0.52%
2009	107.91	109.28	600,000	-8.52%	895,000	-9.14%	7.91%
2008	117.97	120.27	655,900	13.24%	985,000	15.75%	17.97%
2007	104.17	103.91	579,200	10.11%	851,000	9.66%	4.17%
2006	94.60	94.75	526,000	-0.02%	776,000	0.13%	-5.40%
2005	94.62	94.63	526,100	-1.52%	775,000	-1.90%	-5.38%
2004	96.08	96.46	534,200	-3.92%	790,000	-3.54%	-3.92%
2003	100.00	100.00	556,000	-5.18%	819,000	-4.21%	0.00%

出所：国土交通省地価公示を基に中湖作成